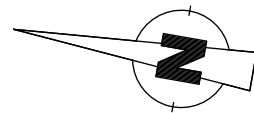
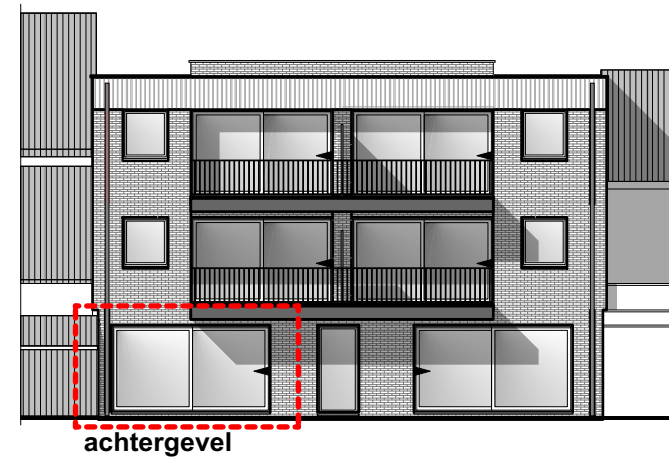
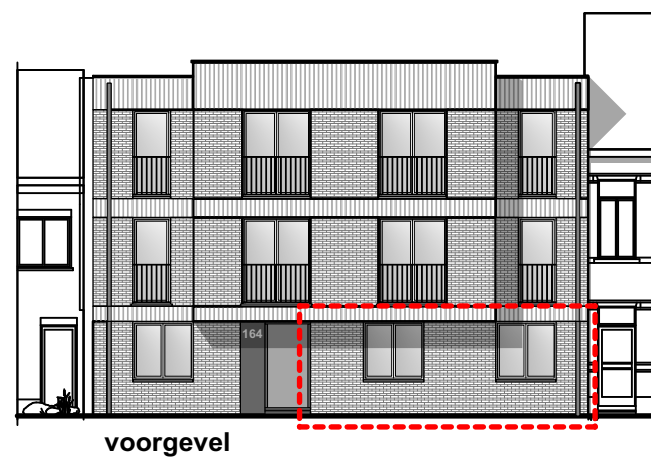
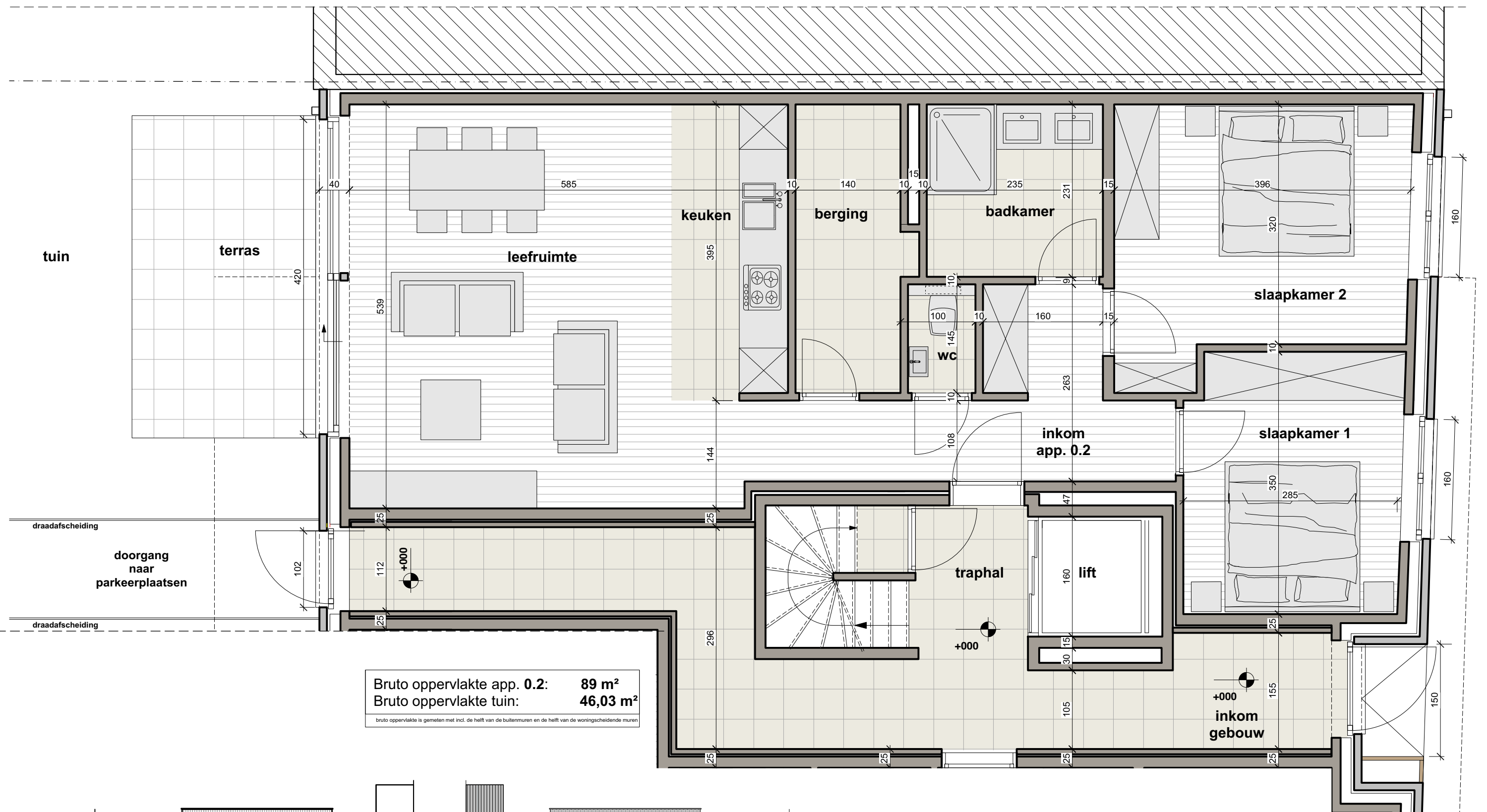


APPARTEMENT 0.2 - gelijkvloers



CEMPRO
INVEST

Cempro Invest BVBA
Email: info@cempro.be
Web: www.cempro.be
BTW nr. BE 0607.842.184

© Auteursrechten-bescherming: Deze tekeningen, of delen ervan, alsook het concept van het ontwerp, mogen niet gebruikt worden voor de uitvoering van een bouwwerk, noch gereproduceerd worden, zonder uitdrukkelijke en schriftelijke toestemming van cempro invest bvba.

- Alle afmetingen zijn indicatief. Bij uitvoering zullen de juiste maten worden bepaald in functie van de grootte en in functie van de uiteindelijke keuze van de materialen.
- De positie en de omvang van de schachten worden vastgelegd in functie van de definitieve studie en uitvoeringswijze terzake.
- De bovengrondse schouwen zullen uitgevoerd worden in functie van het door de installateur voorgestelde rookafvoer en ventilatiesysteem.
- De positie van de sanitairtoestellen en keukentoeestellen in de standaarduitvoering van aan- en afvoleidingen zijn indicatief.
- De gebruikte en vermelde materialen zijn indicatief en kunnen onderhevig zijn aan mogelijke wijzigingen of aanpassingen.
- De voorgestelde omvang en plaats van meubilair is ter illustratie en louter informatief en niet inbegrepen in het project.